

# 3LDK PLAN

L type

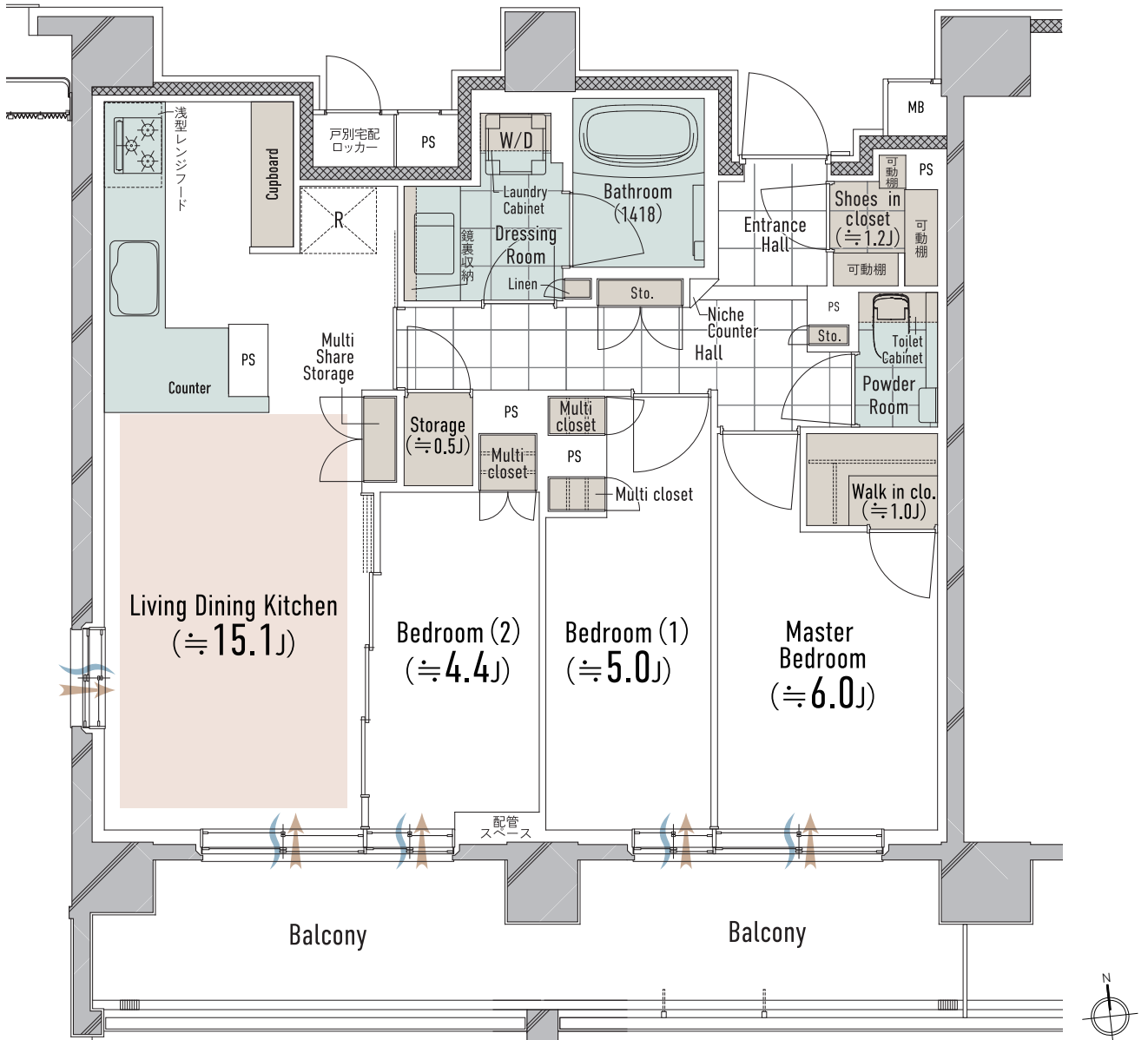
専有面積 (22.09坪) **73.04<sup>m</sup><sup>2</sup>**

**3LDK+WIC+SIC+N**

バルコニー面積 / 16.92<sup>m</sup><sup>2</sup> 戸別宅配ロッカー面積 / 0.61<sup>m</sup><sup>2</sup>

※専有面積は戸別宅配ロッカー面積を含みます。

- 9m超ワイドスパンの南向き角住戸プラン。南面に4居室をレイアウト。
- リビング・ダイニング横のベッドルームの引戸を開放すれば、約19.5畳の一続きの空間として利用が可能。
- ウォークインクローゼットに加え、シューズインクローゼットやカップボードを設け、収納面に配慮。
- 浴室はゆとりの1418サイズを採用。



← ワイドスパン約 **9.3m** →

WIC=ウォークインクローゼット SIC=シューズインクローゼット N=納戸

🌊 通風 ← 採光 📦 収納 🚿 水廻り 🛏️ 床暖房範囲